



Carrières de Thiviers
Les Planeaux
24800 THIVIERS

DOSSIER DE DEMANDE D'AUTORISATION ENVIRONNEMENTALE

5 – Cartes et Plans

Renouvellement et extension d'autorisation d'exploiter

Département de la Dordogne (24) – Commune de Lamothe-Montravel



Dossier établi en novembre 2020 avec le concours du bureau d'études



4, Rue Jean Le Rond d'Alembert - Bâtiment 5 – 1^{er} étage - 81 000 ALBI
Tel : 05.63.48.10.33 - contact@artifex-conseil.fr

LISTE DES FIGURES

- ✓ Figure 1 : Plan de situation à l'échelle 1/25 000 sur fond IGN
- ✓ Figure 2 : Plan cadastral à l'échelle 1/5 000
- ✓ Figure 3 : Rayon d'affichage (3 km) à l'échelle 1/40 000 sur fond IGN
- ✓ Figure 4 : Plan des abords (300 m de rayon) à l'échelle 1/2 500 sur fond de photo aérienne
- ✓ Figure 5 : Plan d'ensemble (35 m de rayon) à l'échelle de 1/4 000
- ✓ Figure 6 : Plan d'exploitation
- ✓ Figure 7 : Plan schématique de la remise en état en 2024
- ✓ Figure 7bis : Plan schématique de la remise en état finale
- ✓ Figure 8 : Garanties financières

REQUETE POUR UN PLAN D'ENSEMBLE A L'ECHELLE REDUITE

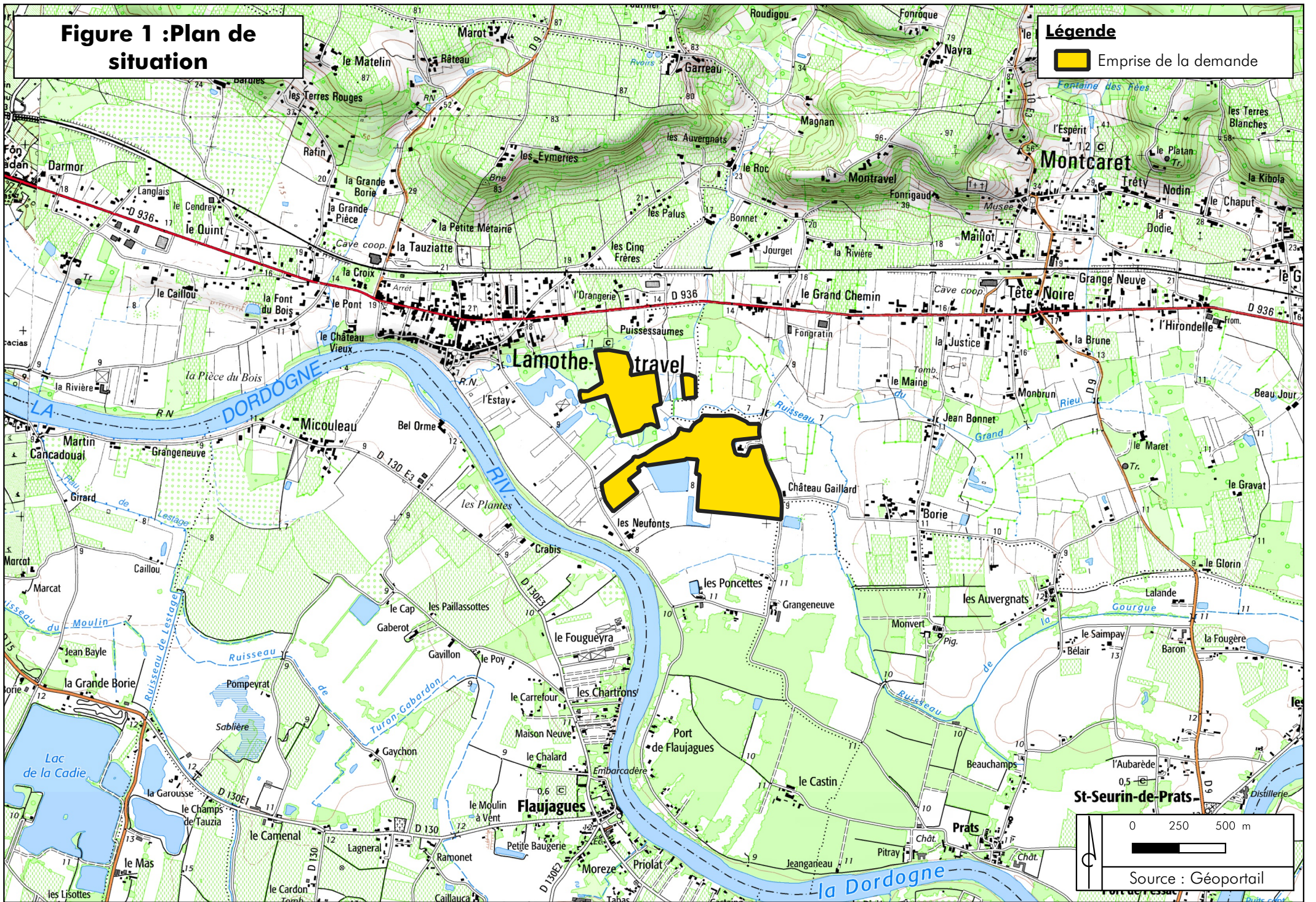
Conformément à l'article R. 512-6 du Code de l'Environnement, le plan d'ensemble à l'échelle 1/200 minimum peut être fourni à une échelle réduite. Je soussigné, M. Xavier OTERO, de nationalité française, agissant en tant que Président du directoire de CARRIERES DE THIVIERS, sollicite une requête pour produire un plan d'ensemble à l'échelle réduite de 1/4 000.

La signature de la lettre de demande vaut demande de dérogation.

Figure 1 : Plan de situation

Légende

 Emprise de la demande





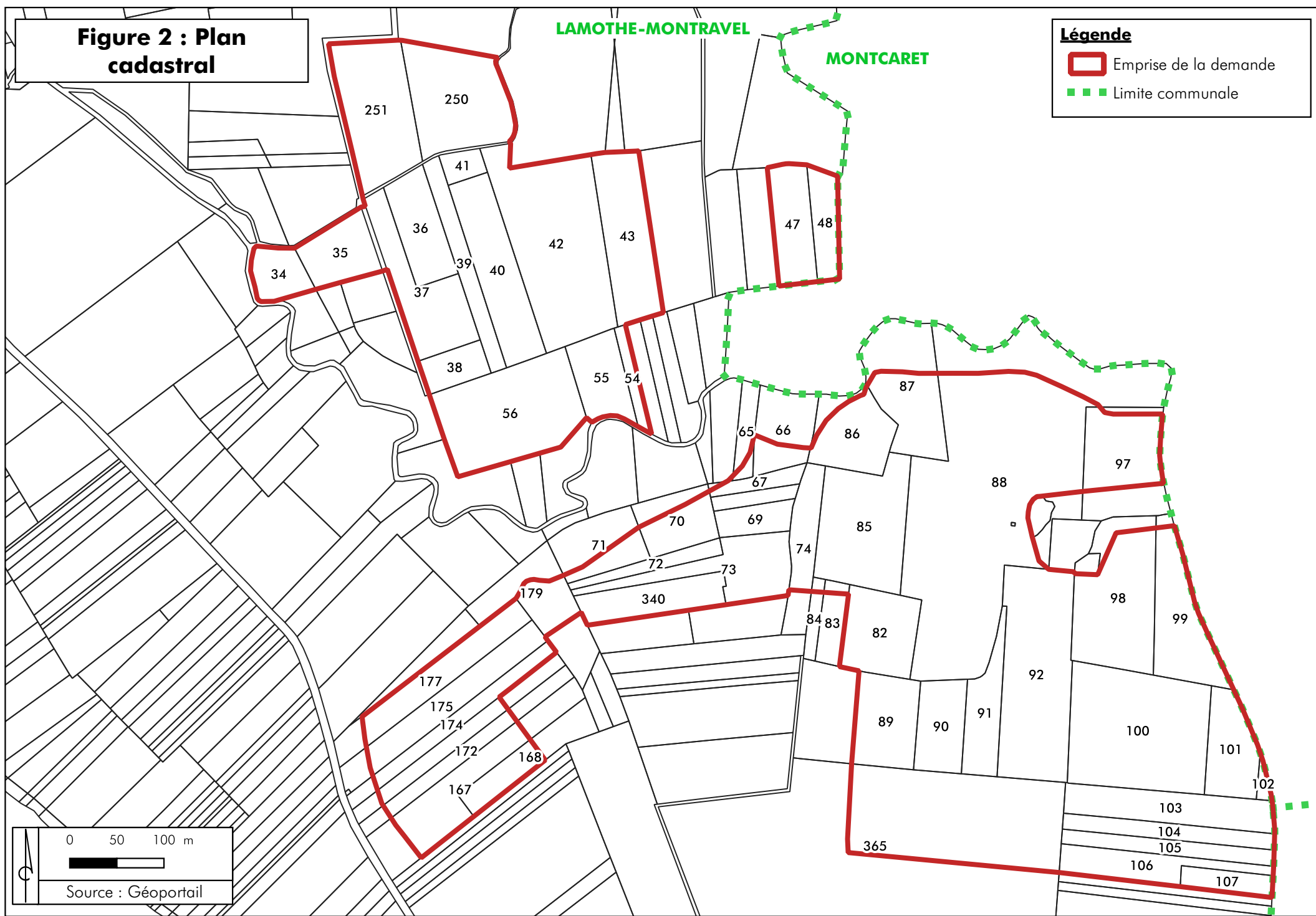
**Figure 2 : Plan
cadastral**

LAMOTHE-MONTRAVEL

MONTCARET

Légende

-  Emprise de la demande
-  Limite communale






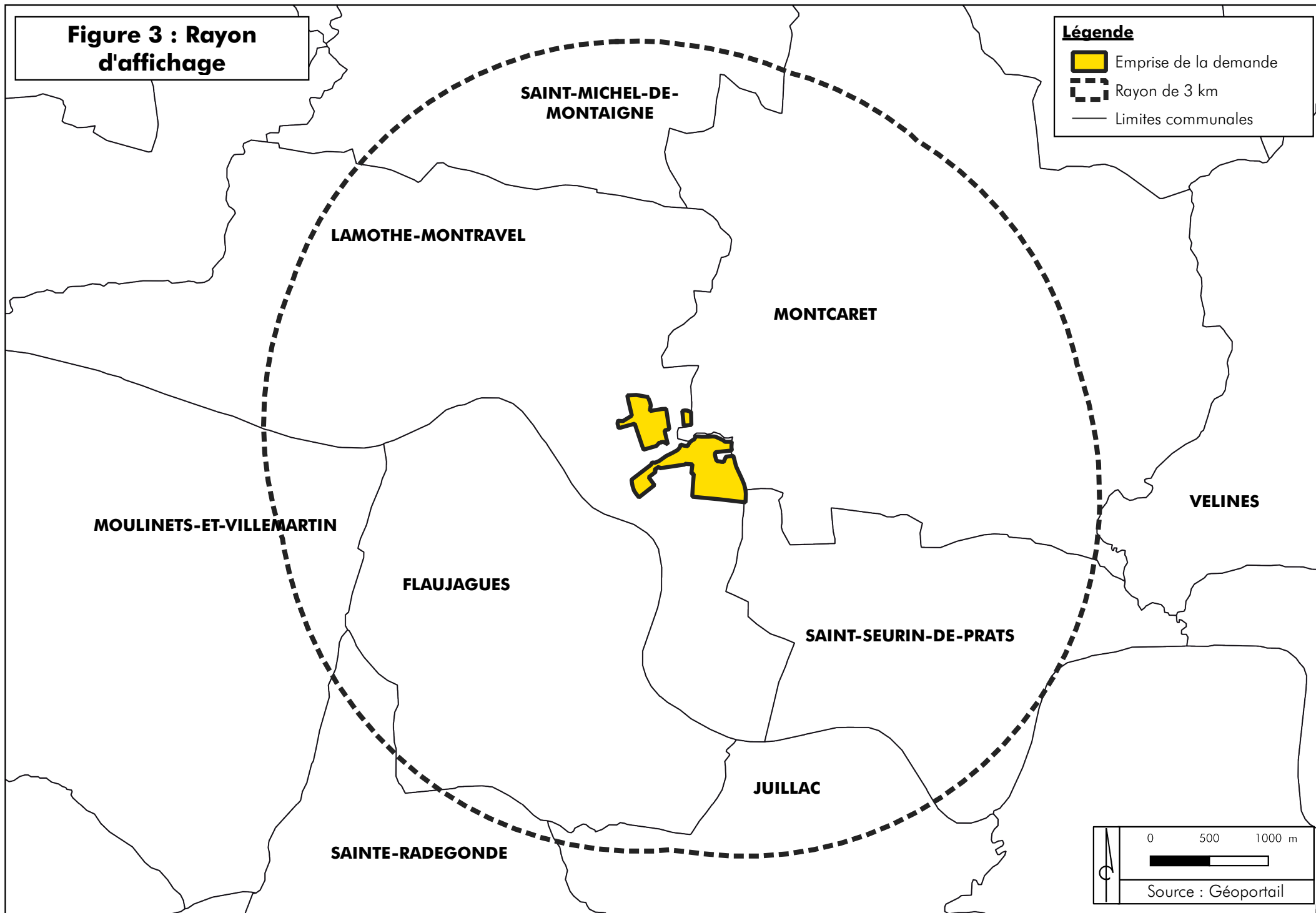
0 50 100 m

Source : Géoportail

**Figure 3 : Rayon
d'affichage**

Légende

-  Emprise de la demande
-  Rayon de 3 km
-  Limites communales



Légende

- Site d'étude
- Rayon de 300 m
- Bâtiment / Habitation
- Installations de traitement
- Conveyeur à bande
- Zones de stockage
- Dordogne
- Lac
- Cours d'eau
- Cours d'eau non répertorié / fossé

